

AMENAGEMENT DE L'ÉCOQUARTIER CLICHY BATIGNOLLES, PARIS 17^e (2007-2015)

- Études et Maîtrise d'œuvre complète des Voiries et Réseaux divers – Infrastructures Plantations - Éclairage public - couvertures partielles de voies SNCF, d'un pont, et de la couverture du RER C.
- Maîtrise d'ouvrage : SPLA PARIS BATIGNOLLES
- Maîtrise d'œuvre : OGI mandataire, François Grether Architecte Urbaniste, Jacqueline Osty, Paysagiste, Concepto Conception Lumière, Accord Acoustique, Cité France, APEX, Dominique Bidou Développement Durable.
- Montant prévisionnel des travaux : (ZAC) 210 M€ - HT



Situé dans le 17^{ème} arrondissement de Paris, la ZAC Clichy Batignolles est un territoire marqué par son histoire ferroviaire (voies SNCF de la gare Saint Lazare) et offrant de grandes potentialités en matière d'aménagement urbain. Le nouveau quartier s'organise autour d'un parc de 10ha avec des logements en pleine terre protégés des nuisances sonores par des bureaux et activités construits en partie sur une dalle de 3.2 ha qui recouvrira les voies et la base travaux de la SNCF. Un pont et une passerelle au-dessus du faisceau ferré permettront de relier l'îlot Saussure. Le parti pris est de connecter fortement le futur quartier aux quartiers environnants. Les allées du parc forment ainsi le prolongement des rues existantes, le destinant à terme à devenir un lieu de passage, poumon vert que l'on traverse alors qu'il constituait jusqu'à présent une enclave infranchissable.



Une empreinte écologique minimale.

Inscrit dans une approche Développement Durable, cet aménagement répond aux critères les plus exigeants en matière environnementale. Un soin particulier est apporté aux mesures favorisant la mixité urbaine en développant activités économiques, logements et équipements publics.

Le quartier est équipé des dernières technologies innovantes sur le plan des énergies renouvelables, de la gestion de l'eau et des déchets. Des panneaux photovoltaïques assurent par exemple une partie de l'éclairage public en association avec des diodes électroluminescentes.

OGI, maître d'œuvre de cette opération a conçu un procédé de gestion de l'eau efficace pour le stockage

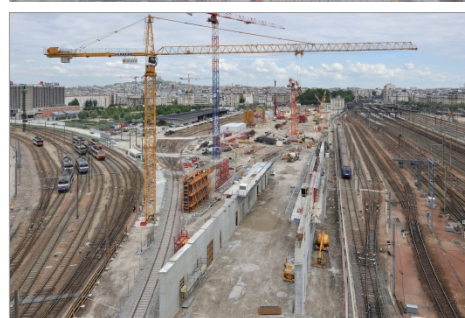


et la récupération des eaux pluviales et pour le recyclage des eaux usées grâce à un bassin biotope colonisé par des végétaux qui épurent l'eau de pluie et les eaux de Seine avant leur utilisation pour l'arrosage, permettant de limiter les rejets à l'égout.

Le souci de qualité permanent est allé jusqu'à une gestion des niveaux des sols visant à équilibrer déblais et remblais pour limiter tout transport, et réduire ainsi bruit, poussières et émissions de gaz à effet de serre.

La création de la ZAC Cardinet-Chalabre a constitué une première étape dans la requalification des vastes emprises ferroviaires du secteur Clichy Batignolles. Cette première phase d'aménagement qui concernait un secteur de 7,3 ha, a permis la réalisation d'un parc de 4,3 ha, le parc Martin Luther King et se poursuit aujourd'hui par la construction des différents programmes:

- 27 000 m² de logements
- 3 100 m² de services et de commerces
- 4 900 m² d'équipements publics (groupe scolaire et crèche)
- État du projet : 1^{ère} tranche du parc terminée, démarrage de la nouvelle tranche en 2012.
- Localisation : Avenue de la Porte de Clichy, Avenue de Clichy, Boulevard Berthier, rue Cardinet.
- Début du chantier : 2006 pour la première tranche du parc, 2009 pour la dalle de couverture des rails SNCF, 2009 pour la crèche, les immeubles tertiaires, les commerces et les logements
- Fin du chantier : Livraisons échelonnées entre 2012 et 2015.



PRESTATIONS D'OGI

Études et Maitrise d'œuvre complète des Voiries et Réseaux divers, Infrastructures, Plantations, Éclairage Public, Couvertures partielles de voies SNCF, Conception d'un pont et de la couverture du RER C.

MAÎTRISE D'OUVRAGE

SPLA PARIS BATIGNOLLES

MONTANT PRÉVISIONNEL DES TRAVAUX

(ZAC) 210 M€ HT

